

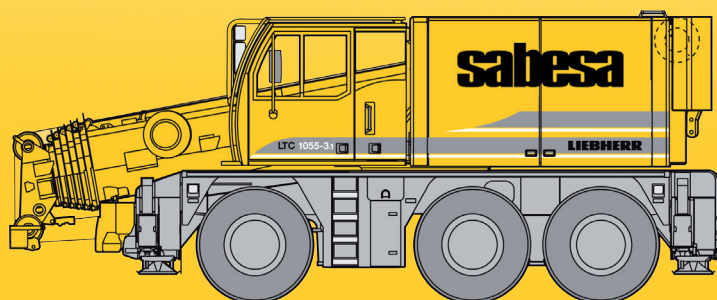
## Autogrù LTM 1055-3.1

Forza massima di sollevamento:

55 Ton

Altezza massima di sollevamento:

52 metri



## Traglasten am Teleskopausleger Lifting capacities on telescopic boom Forces de levage à la flèche télescopique

		7,9 – 36 m				360°		10,4 t		DIN ISO		Vorläufig Preliminary Préliminaire				
		7,9 m	10,2 m *	12,6 m *	14,9 m *	17,2 m *	19,6 m *	21,9 m *	24,3 m *	26,6 m *	29 m *	31,3 m *	33,7 m *	36 m *		
3	45,3															3
3,5	41,3	41,3	25,9	41,1	22,9	39,3	20,9									3,5
4	37,6	37,9	26,3	37,8	22,8	37,6	20,6									4
4,5	34,5	34,8	26,4	34,8	22,7	34,9	20,4	34,5	19,2	32,5	18,7	28,5	16,8	24,8	16,7	4,5
5		32	27	32,2	22,7	32,2	20,3	31,9	19	31	18,4	27,7	16,5	24	16,3	5
6		27,2	27,2	27,4	22,7	27,4	20	27,2	18,5	27,4	17,1	25,4	16	21,7	15,7	6
7		22,8	22,8	23,1	22,3	23,1	19,9	23,3	18,2	23,2	16,5	22,8	15,5	19,7	15,2	7
8				19,8	19,8	20,1	19,7	20,1	17,9	19,8	16,1	19,6	15,1	17,9	14,7	8
9				17,4	17,4	17,5	17,4	17,3	17,3	17,2	15,8	16,9	14,7	16,3	14,3	9
10						15,5	15,5	15,4	15,4	15,2	15	14,3	14,8	13,9	14,1	10
12								12,2	12,2	12	12	11,8	11,8	12	11,9	12
14								9,6	9,6	10	10	9,4	9,4	9,6	9,6	14
16										8,2	8,2	7,6	7,6	7,8	7,8	16
18												6,6	6,6	6,8	6,8	18
20														5,8	5,8	20
22															5	22
24																24
26																26
28																28
30																30
32																32

\* teleskopierbare Lasten / telescopic loads / capacités de levage en télescopage

TAB 143008

		7,9 – 36 m				360°		4,4 t		DIN ISO		Vorläufig Preliminary Préliminaire				
		7,9 m	10,2 m *	12,6 m *	14,9 m *	17,2 m *	19,6 m *	21,9 m *	24,3 m *	26,6 m *	29 m *	31,3 m *	33,7 m *	36 m *		
3	44,2															3
3,5	40,3	40,3	25,9	40,3	22,9	39,2	20,9									3,5
4	36,5	36,8	26,3	36,9	22,8	36,7	20,6									4
4,5	33,2	33,5	26,4	33,7	22,7	33,7	20,4	33,3	19,2	32,4	18,7	28,5	16,8	24,8	16,7	4,5
5		30	27	30,3	22,7	30,3	20,3	30,2	19	30,3	18,4	27,7	16,5	24	16,3	5
6		24,5	24,5	24,7	22,7	25	20	25	18,5	24,8	17,1	23,7	16	21,5	15,7	6
7		20,6	20,6	20,7	20,7	21	19,7	20,9	18,2	20,4	16,5	19,2	15,5	18	15,2	7
8				17,9	17,9	18	17,9	17,9	17,7	16,9	16,1	15,9	15	15,6	14,7	8
9				14,8	14,8	14,9	14,9	14,8	14,8	14,3	14,3	13,5	13,5	13,4	13,4	9
10						12,5	12,5	12,4	12,4	12,6	12,6	11,6	11,6	11,6	11,4	10
12								9,2	9,2	9,4	9,4	9,1	9,1	9,3	9,3	12
14								6,9	6,9	7,3	7,3	7,4	7,4	7,3	7,3	14
16										6	6	6	6	6	6	16
18												5	4,9	5	5	18
20														4,2	4,2	20
22																22
24																24
26																26
28																28
30																30
32																32

\* teleskopierbare Lasten / telescopic loads / capacités de levage en télescopage

TAB 143014

## Traglasten am Teleskopausleger Lifting capacities on telescopic boom Forces de levage à la flèche télescopique

↔ m	7,9 - 36 m		10,2 m		12,6 m		14,9 m		17,2 m		19,6 m		21,9 m		24,3 m		26,6 m		29 m		31,3 m		33,7 m		36 m		↔ m
	**	*	*	*	*	*	*	*	*	*	*	*	*	*	*	*	*	*	*	*	*	*	*	*	*	*	
3	55	50																									3
3,5	46	45,6	44,2	25,9	41,4	22,9	39,4	20,9																			3,5
4	41,6	41,6	41,7	26,3	40,8	22,8	39	20,6																			4
4,5	37,1	37,1	37,5	26,4	37,4	22,7	36	20,4	34,5	19,2	32,5	18,7	28,5	16,8	24,8	16,7	21,5	16,5	18,5	16,1	15,5	14,2					4,5
5			33,8	27	33,7	22,7	33,4	20,3	31,9	19	31	18,4	27,7	16,5	24	16,3	21,1	16,1	18,2	15,8	15,3	14	12,6	11,7			5
6			27,9	27,8	28,1	22,7	28,1	20	27,9	18,5	28	17,1	25,4	16	21,7	15,7	19,9	15,4	17,4	15,2	14,8	13,5	12,3	11,4	10,7	5,4	6
7			23,4	23,4	23,7	22,3	23,7	19,9	23,9	18,2	23,8	16,5	22,9	15,5	19,7	15,2	18,3	14,8	16,5	14,6	14,3	12,9	12	11	10,4	5	7
8					20,4	20,3	20,6	19,7	20,6	17,9	20,4	16,1	20,2	15,1	17,9	14,7	16,9	14,3	15,4	13,8	13,6	12,1	11,5	10,5	10,1	4,5	8
9					17,9	17,9	18,2	18,1	18,1	17,7	17,9	15,8	17,7	14,7	16,3	14,3	15,5	13,8	14,4	12,9	12,9	11,3	11,1	10	9,8	3,8	9
10							16	16	15,9	15,9	15,7	15,6	15,5	14,3	15	13,9	14,1	13,1	13,5	12	12,2	10,7	10,6	9,5	9,4	3,6	10
12									12,5	12,5	12,3	12	12	12,3	12,2	11,6	11,4	11,4	10,5	10,7	9,6	9,7	8,7	8,6	3,1	12	
14									9,6	9,6	10	10	9,4	9,4	9,6	9,6	9,4	9,4	9,3	9,3	9,1	8,7	8,8	7,8	7,7	2,8	14
16												8,2	8,2	7,6	7,6	7,8	7,8	7,9	7,9	7,7	7,7	7,7	7,6	7	7	2,5	16
18														6,6	6,6	6,8	6,8	6,6	6,6	6,6	6,6	6,4	6,4	6,4	6,3	2,2	18
20															5,8	5,8	5,8	5,8	5,6	5,6	5,6	5,4	5,5	5,5	5,4	2	20
22																5	5	4,9	4,9	4,8	4,6	4,7	4,7	4,5	1,8	22	
24																			4,3	4,3	4,2	3,9	4,1	4,1	3,9	1,6	24
26																				3,1	3,1	3,6	3,4	3,5	3,3	1,5	26
28																						3,2	2,9	3,1	2,9	1,3	28
30																								2,6	2,5	1,3	30
32																								2,1	1,2	32	

0° = nach hinten/vorne / over rear/front / en arrière/avant

\* teleskopierbare Lasten / telescopic loads / capacités de levage en télescope

\*\* nach hinten / over rear / en arrière

TAB 143490 / 143001

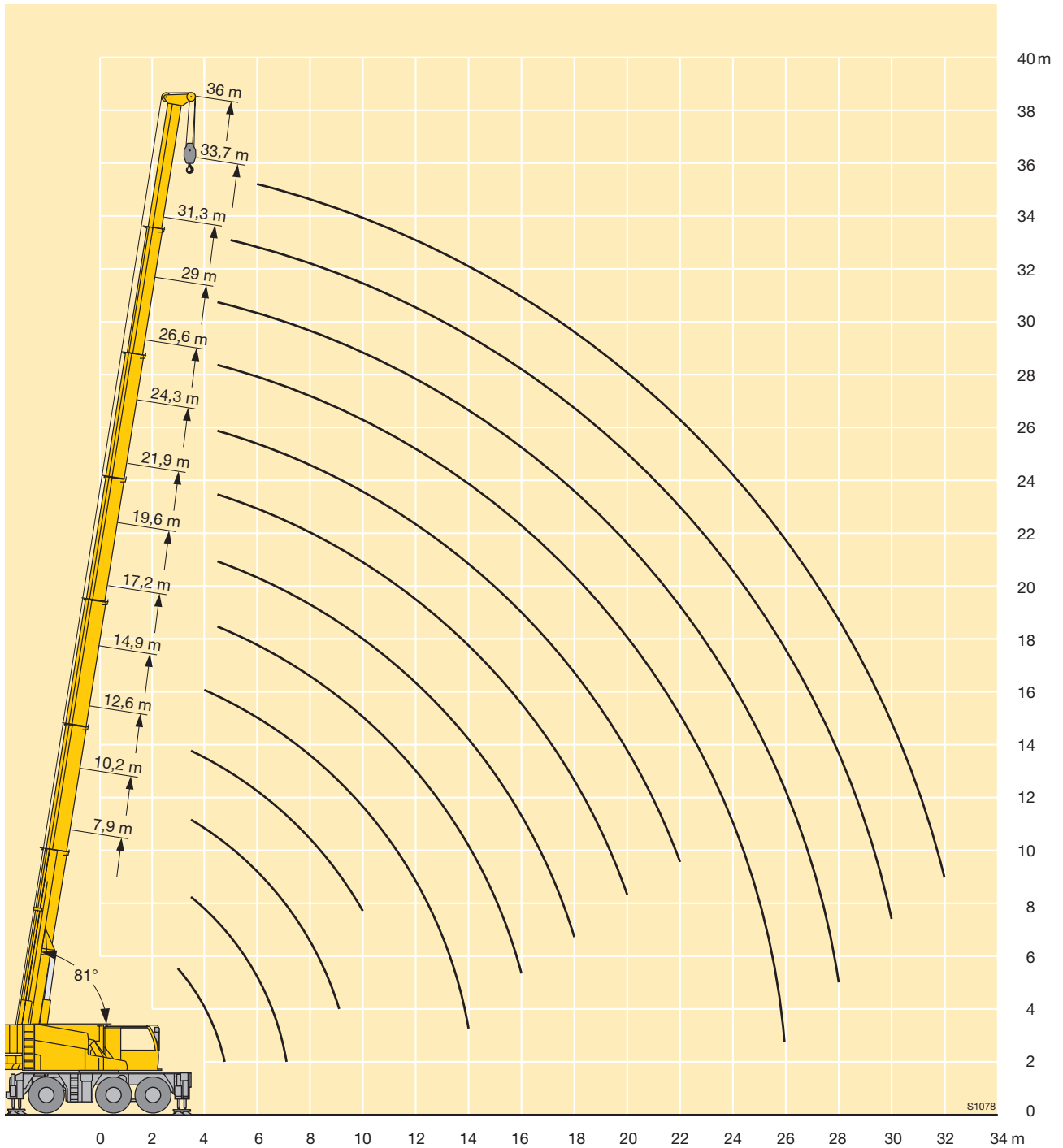
↔ m	7,9 - 36 m		10,2 m		12,6 m		14,9 m		17,2 m		19,6 m		21,9 m		24,3 m		26,6 m		29 m		31,3 m		33,7 m		36 m		↔ m	
	*	*	*	*	*	*	*	*	*	*	*	*	*	*	*	*	*	*	*	*	*	*	*	*	*	*		
3	48,9																										3	
3,5	43,8	43,7	25,9	41,3	22,9	39,4	20,9																				3,5	
4	38,7	39	26,3	38,7	22,8	38,4	20,6																				4	
4,5	34,1	34,6	26,4	34,7	22,7	34,7	20,4	34,4	19,2	32,5	18,7	28,5	16,8	24,8	16,7	21,5	16,5	18,5	16,1	15,5	14,2						4,5	
5		30,9	27	31,2	22,7	31,2	20,3	31	19	30,8	18,4	27,7	16,5	24	16,3	21,1	16,1	18,2	15,8	15,3	14	12,6	11,7			5		
6		25,2	25,2	25,4	22,7	25,5	20	25,7	18,5	25,4	17,1	23,7	16	21,5	15,7	19,7	15,4	17,4	15,2	14,8	13,5	12,3	11,4	10,7	5,4	6		
7		21,2	21,2	21,3	21,3	21,7	19,8	21,6	18,2	20,4	16,5	19,2	15,5	18	15,2	17,2	14,8	16,4	14,6	14,3	12,9	12	11	10,4	5	7		
8				18,1	18,1	18,3	18,2	17,9	17,7	16,9	16,1	15,9	15	15,6	14,7	14,7	14,3	14	13,7	13,5	12,1	11,5	10,5	10,1	4,5	8		
9				14,8	14,8	14,9	14,9	14,8	14,8	14,3	14,3	13,5	13,5	13,4	13,4	12,6	12,6	12,3	12,3	11,7	11,3	11	10	9,8	3,8	9		
10						12,5	12,5	12,4	12,4	12,6	12,6	11,6	11,6	11,6	11,4	11,4	10,9	10,9	10,5	10,5	10,1	9,5	9,4	9,4	3,6	10		
12								9,2	9,2	9,4	9,4	9,1	9,1	9,3	9,3	9,2	9,2	8,8	8,8	8,5	8,3	8,3	8,3	7,9	3,1	12		
14								6,9	6,9	7,3	7,3	7,4	7,4	7,3	7,3	7,3	7,3	7,1	7,1	7	6,6	6,7	6,7	6,4	2,8	14		
16										6	6	6	6	6	6	5,9	5,9	5,8	5,8	5,7	5,4	5,5	5,5	5,2	2,5	16		
18															5	4,9	5	5	4,9	4,8	4,8	4,5	4,5	4,2	2,2	18		
20																4,2	4,2	4,1	4	4	4	3,8	3,6	3,7	3,5	2	20	
22																	3,5	3,4	3,4	3,4	3,2	3	3,1	3,1	2,9	1,8	22	
24																				2,9	2,9	2,7	2,4	2,6	2,6	2,4	1,6	24
26																					1,8	1,8	2,3	2	2,2	2	1,5	26
28																							1,9	1,9	1,8	1,6	1,3	28
30																								1,5	1,5	1,3	1,3	30
32																								1	1	32		

0° = nach hinten/vorne / over rear/front / en arrière/avant

\* teleskopierbare Lasten / telescopic loads / capacités de levage en télescope

TAB 143007

## Hubhöhen Lifting heights Hauteurs de levage



## Traglasten an der Klappspitze Lifting capacities on the folding jib Forces de levage à la flèche pliante



**Vorläufig**  
**Preliminary**  
**Préliminaire**

m	7,9 m				10,2 m				12,6 m				14,9 m				17,2 m				19,6 m				21,9 m				m
	4,5 m				4,5 m				4,5 m				4,5 m				4,5 m				4,5 m								
	0°	20°	40°	60°	0°	20°	40°	60°	0°	20°	40°	60°	0°	20°	40°	60°	0°	20°	40°	60°	0°	20°	40°	60°	0°	20°	40°	60°	
3	11,6	9,2	7,8																										3
3,5	11	8,9	7,6	6,6	12,1	9,3	7,8		13	9,6	7,9		13,6	9,8															3,5
4	10,3	8,5	7,5	6,4	11,5	9	7,6	6,5	12,4	9,4	7,7		13,1	9,6	7,8														4
4,5	9,9	8,2	7,3	6,3	10,9	8,8	7,5	6,4	11,8	9,1	7,6	6,5	12,5	9,4	7,7		13,1	9,6	7,8		13,6	9,7			13,6	9,7			4,5
5	9,4	7,8	7,2	6,2	10,4	8,5	7,4	6,4	11,3	8,9	7,5	6,4	12	9,2	7,6	6,5	12,7	9,4	7,7		13,1	9,5	7,7		13,2	9,6			5
6	8,6	7,5	6,9	6,1	9,6	7,9	7,2	6,2	10,4	8,5	7,3	6,3	11,1	8,6	7,4	6,4	11,7	9	7,5	6,4	12,2	9,1	7,6	6,5	12,3	9,2	7,6		6
7	7,8	7,2	6,8		8,9	7,6	7	6,1	9,7	8	7,1	6,2	10,4	8,2	7,3	6,3	10,9	8,5	7,4	6,3	11,4	8,8	7,4	6,4	11,6	8,9	7,5	6,4	7
8	7,4	7			8,2	7,3	6,8		9,1	7,6	7	6,1	9,7	7,9	7,1	6,2	10,3	8,1	7,2	6,2	10,7	8,4	7,3	6,3	11	8,6	7,3	6,3	8
9	7,1	7			7,6	7,1	6,8		8,5	7,4	6,8		9,2	7,6	7	6,1	9,7	7,8	7,1	6,2	10,2	8	7,1	6,2	10,4	8,3	7,2	6,2	9
10					7,3	7			8	7,2	6,7		8,7	7,4	6,8		9,3	7,6	6,9	6,1	9,7	7,8	7	6,1	10	7,9	7,1	6,2	10
12									7,2	7			7,8	7,1	6,7		8,4	7,3	6,7		8,9	7,4	6,8		9,2	7,5	6,9	6,1	12
14									7,1				7,2	6,9			7,6	7	6,7		8,2	7,1	6,7		8,5	7,2	6,7		14
16													7				6,9	6,9			7,1	6,9			7,6	7	6,6		16
18																	6,9				6,7	6,7			6,4	6,5	6,6		18
20																					5,6	5,7			5,4	5,5			20
22																									4,6	4,6			22

TAB 143044 / 143086 / 143128 / 143170

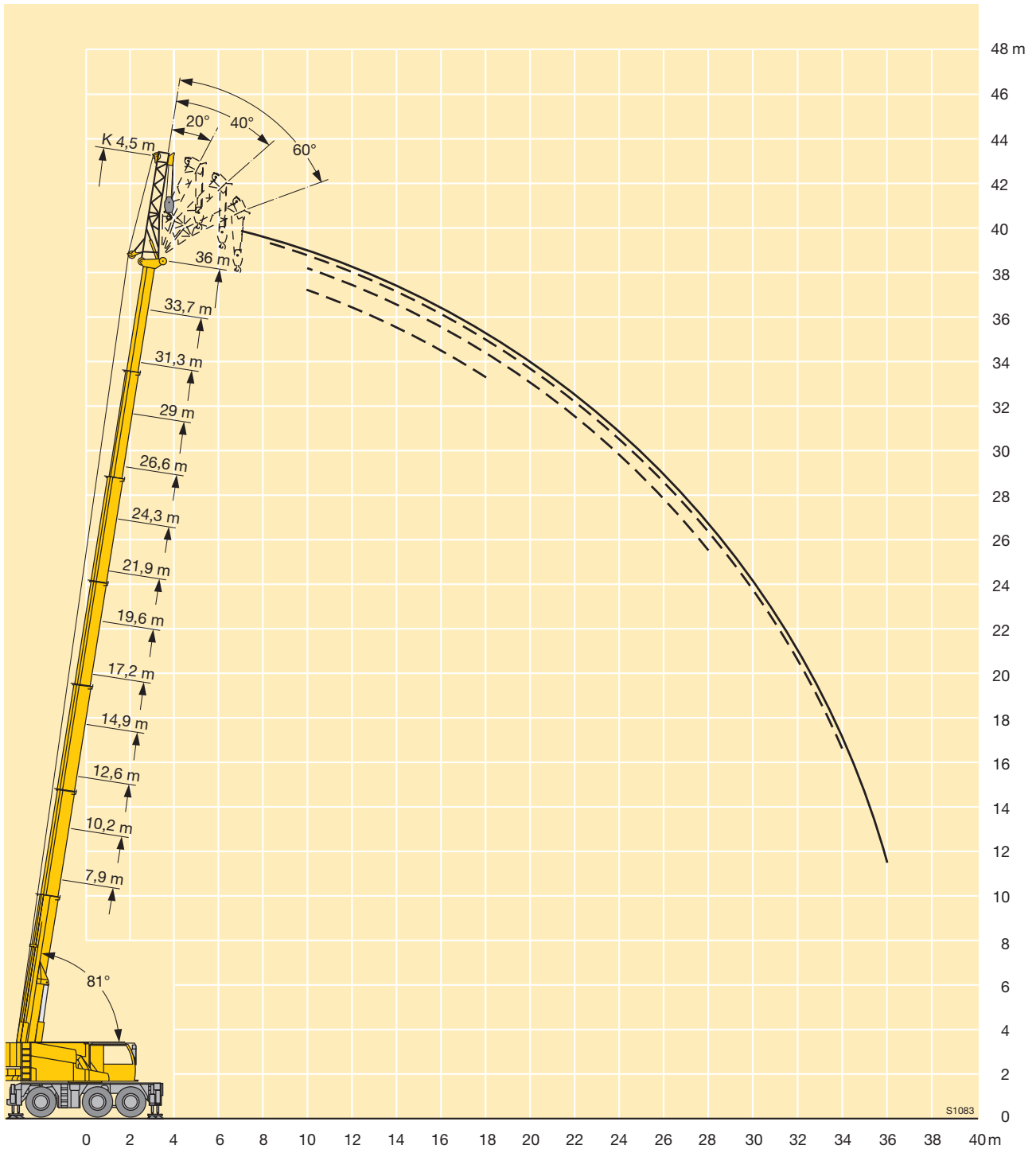


**Vorläufig**  
**Preliminary**  
**Préliminaire**

m	24,3 m				26,6 m				29 m				31,3 m				33,7 m				36 m				m				
	4,5 m				4,5 m				4,5 m				4,5 m				4,5 m												
	0°	20°	40°	60°	0°	20°	40°	60°	0°	20°	40°	60°	0°	20°	40°	60°	0°	20°	40°	60°	0°	20°	40°	60°					
4,5	13,4				12,7																								4,5
5	13	9,5			12,5				11,9																				5
6	12,3	9,2	7,5		11,9	9,1			11,6	8,8			10,6								8,2								6
7	11,5	8,8	7,4	6,4	11,4	8,9	7,4		11,2	8,8			10,4	8,6						9,3	8,1				7,5				7
8	11	8,4	7,3	6,3	10,9	8,6	7,3	6,3	10,8	8,5	7,2	6,3	10,2	8,3	7,1					9,1	7,9			7,4	7,4				8
9	10,5	8,1	7,2	6,2	10,5	8,2	7,2	6,2	10,4	8,2	7,1	6,2	9,9	8,1	7	6,2	8,8	7,8	6,9		8,8	7,8	6,9		7,3	7,3			9
10	10	7,9	7,1	6,2	10,1	7,9	7,1	6,2	10,1	8	7	6,2	9,6	7,9	6,9	6,2	8,4	7,7	6,8	6,2	8,4	7,7	6,8	6,2	7,1	7,1	6,5	6,1	10
12	9,3	7,6	6,8	6,1	9,4	7,6	6,9	6,1	9,5	7,7	6,8	6,1	8,9	7,6	6,7	6,1	7,6	7,2	6,6	6,1	7,6	7,2	6,6	6,1	6,7	6,6	6,4	6,1	12
14	8,6	7,3	6,7	6,1	8,7	7,3	6,7	6,1	8,7	7,3	6,7	6,1	8,1	7,3	6,6	6,1	7	6,7	6,5	6,1	6,7	6,5	6,1	6,3	6,1	6,1	6		14
16	7,5	7	6,6		7,6	7	6,6		7,4	7	6,5	6,1	7,3	6,9	6,5	6,1	6,4	6,2	6,1	5,9	6,4	6,2	6,1	5,9	5,8	5,7	5,6	5,7	16
18	6,5	6,5	6,4		6,3	6,4	6,4		6,3	6,2	6,4		6,1	6,3	6,1		5,9	5,7	5,7	5,7	5,9	5,7	5,7	5,7	5,4	5,3	5,2	5,3	18
20	5,5	5,6	5,7		5,4	5,5	5,5		5,3	5,4	5,5		5,3	5,2	5,3		5,1	5,3	5,3		5,1	5,3	5,3		5	4,9	4,9		20
22	4,8	4,8			4,7	4,8	4,9		4,7	4,7	4,7		4,5	4,6	4,7		4,5	4,5	4,6		4,5	4,5	4,6		4,5	4,6	4,5		22
24	4,3	4,3			4,2	4,2			4,1	4,2			4	4	4		3,9	4	4,1		3,9	4	4,1		3,8	3,9	4		24
26					3,7	3,8			3,5	3,6			3,5	3,6			3,4	3,5	3,5		3,4	3,5	3,5		3,2	3,3	3,4		26
28					3,2				3,2	3,2			3	3,1			2,9	3			2,9	3			2,7	2,8	2,9		28
30									2,8				2,6	2,7			2,5	2,5			2,5	2,5			2,3	2,4			30
32													2,3				2,1	2,2			2,1	2,2			1,9	2			32
34																	1,8				1,8				1,6	1,7			34
36																									1,4				36

TAB 143044 / 143086 / 143128 / 143170

## Hubhöhen Lifting heights Hauteurs de levage



LTM 1055-3.1 - 6/18

## Traglasten an der Klappspitze Lifting capacities on the folding jib Forces de levage à la flèche pliante



DIN ISO

Vorläufig  
Preliminary  
Préliminaire

m	7,9 m				10,2 m				12,6 m				14,9 m				17,2 m				19,6 m				21,9 m				m
	7,8 m				7,8 m				7,8 m				7,8 m				7,8 m				7,8 m								
	0°	20°	40°	60°	0°	20°	40°	60°	0°	20°	40°	60°	0°	20°	40°	60°	0°	20°	40°	60°	0°	20°	40°	60°	0°	20°	40°	60°	
2,5		5,3																											2,5
3	7,1	5,1			5,2								8,5																3
3,5	6,6	4,9			7,4	5,1			8	5,2			8,5																3,5
4	6,1	4,7			6,9	4,8			7,6	5			8	5,1															4
4,5	5,7	4,4			6,4	4,7			7,2	4,8			7,4	5							7,9	5							4,5
5	5,4	4,2	3,4		6	4,5			6,7	4,7			7,1	4,8							7,6	4,9							5
6	4,9	3,8	3,3		5,4	4,1	3,3		5,9	4,4	3,4		6,4	4,5							6,8	4,6							6
7	4,4	3,5	3,1	2,8	4,9	3,7	3,2	2,8	5,4	4	3,3		5,8	4,3	3,3					6,3	4,4	3,4							7
8	4	3,3	3	2,8	4,5	3,5	3,1	2,8	5	3,7	3,2	2,8	5,4	4	3,2	2,8				5,8	4,2	3,3							8
9	3,6	3,1	2,9	2,8	4,2	3,3	3	2,8	4,6	3,5	3,1	2,8	5	3,7	3,1	2,8				5,4	3,9	3,2	2,8						9
10	3,3	3	2,9	2,8	3,8	3,2	2,9	2,8	4,3	3,4	3	2,8	4,7	3,5	3	2,8				5	3,7	3,1	2,8						10
12	2,9	2,8	2,9		3,3	2,9	2,8	2,8	3,7	3,1	2,9	2,8	4,1	3,2	2,9	2,8				4,5	3,4	3	2,7						12
14					2,9	2,8	2,8		3,2	2,9	2,8	2,8	3,6	3	2,8	2,8				4	3,2	2,9	2,7						14
16									2,9	2,8	2,8		3,2	2,9	2,8	2,8				3,5	3	2,8	2,7						16
18													2,9	2,8	2,8					3,2	2,8	2,8	2,7						18
20																				2,9	2,8	2,8	2,8						20
22																				2,8									22
24																													24
26																													26

TAB 143051 / 143093 / 143135 / 143177



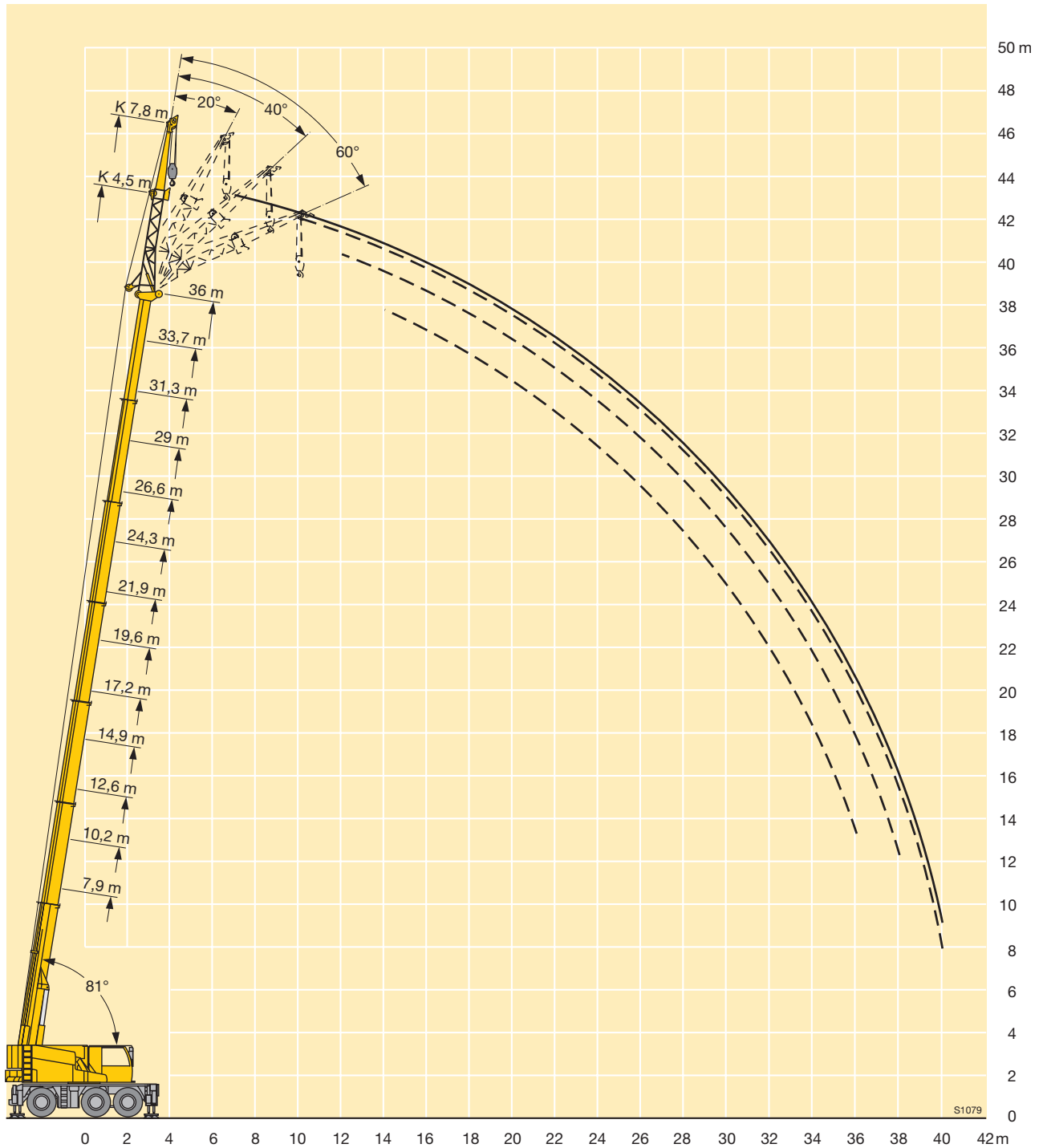
DIN ISO

Vorläufig  
Preliminary  
Préliminaire

m	24,3 m				26,6 m				29 m				31,3 m				33,7 m				36 m				m				
	7,8 m				7,8 m				7,8 m				7,8 m				7,8 m				7,8 m								
	0°	20°	40°	60°	0°	20°	40°	60°	0°	20°	40°	60°	0°	20°	40°	60°	0°	20°	40°	60°	0°	20°	40°	60°		0°	20°	40°	60°
4,5	8,3				8				7,7																				4,5
5	8				7,8				7,5												7								5
6	7,3				7,3				7,1												6,8								6
7	6,8	4,6			6,9	4,6			6,7												6,5								7
8	6,4	4,4			6,4	4,5			6,4	4,5											6,2	4,4							8
9	6	4,1	3,2		6,1	4,3	3,2		6,1	4,3											5,9	4,1							9
10	5,7	3,9	3,2	2,8	5,8	4,1	3,2		5,7	4	3,2										5,6	4	3,2						10
12	5,1	3,6	3	2,7	5,2	3,7	3,1	2,7	5,2	3,8	3,1	2,7	5,2	3,8	3,1	2,7	5				5,4	3,9							12
14	4,6	3,4	2,9	2,7	4,7	3,5	3	2,7	4,8	3,6	3	2,7	4,8	3,6	3	2,7	4,7				4,7	3,5	3	2,7					14
16	4,2	3,2	2,9	2,7	4,3	3,3	2,9	2,7	4,4	3,4	2,9	2,7	4,4	3,4	2,9	2,7	4,4				4,4	3,4	2,9	2,7					16
18	3,7	3,1	2,8	2,7	4	3,2	2,8	2,7	4,1	3,2	2,8	2,7	4	3,3	2,8	2,7	4,1				4,1	3,3	2,8	2,7					18
20	3,4	3	2,8	2,7	3,6	3,1	2,8	2,7	3,8	3,1	2,8	2,7	3,7	3,1	2,8	2,7	3,7				3,7	3,1	2,8	2,7					20
22	3,2	2,9	2,8	2,7	3,3	3	2,8	2,7	3,5	3	2,8	2,7	3,5	3	2,8	2,7	3,5				3,5	3	2,7	2,7					22
24	3	2,8	2,8	2,7	3,1	2,9	2,8	2,7	3,2	2,9	2,8	2,7	3,3	3	2,8	2,7	3,3				3,3	3	2,7	2,7					24
26	2,9	2,8	2,8	2,7	3	2,8	2,8	2,7	3,1	2,9	2,8	2,7	3,1	2,9	2,8	2,7	3,1				2,9	2,7	2,7	2,7					26
28	2,8	2,8	2,8		2,9	2,8	2,8	2,7	2,9	2,8	2,8	2,7	2,9	2,8	2,8	2,7	2,9				3	2,8	2,7	2,7					28
30					2,8	2,8	2,7		2,7	2,8	2,8	2,7	2,7	2,8	2,7	2,7	2,6				2,6	2,7	2,7	2,7					30
32									2,5	2,6	2,5						2,4				2,4	2,4	2,5	2,4					32
34																	2,1				2,1	2,1							34
36																	1,8				1,8								36
38																													38
40																													40

TAB 143051 / 143093 / 143135 / 143177

## Hubhöhen Lifting heights Hauteurs de levage

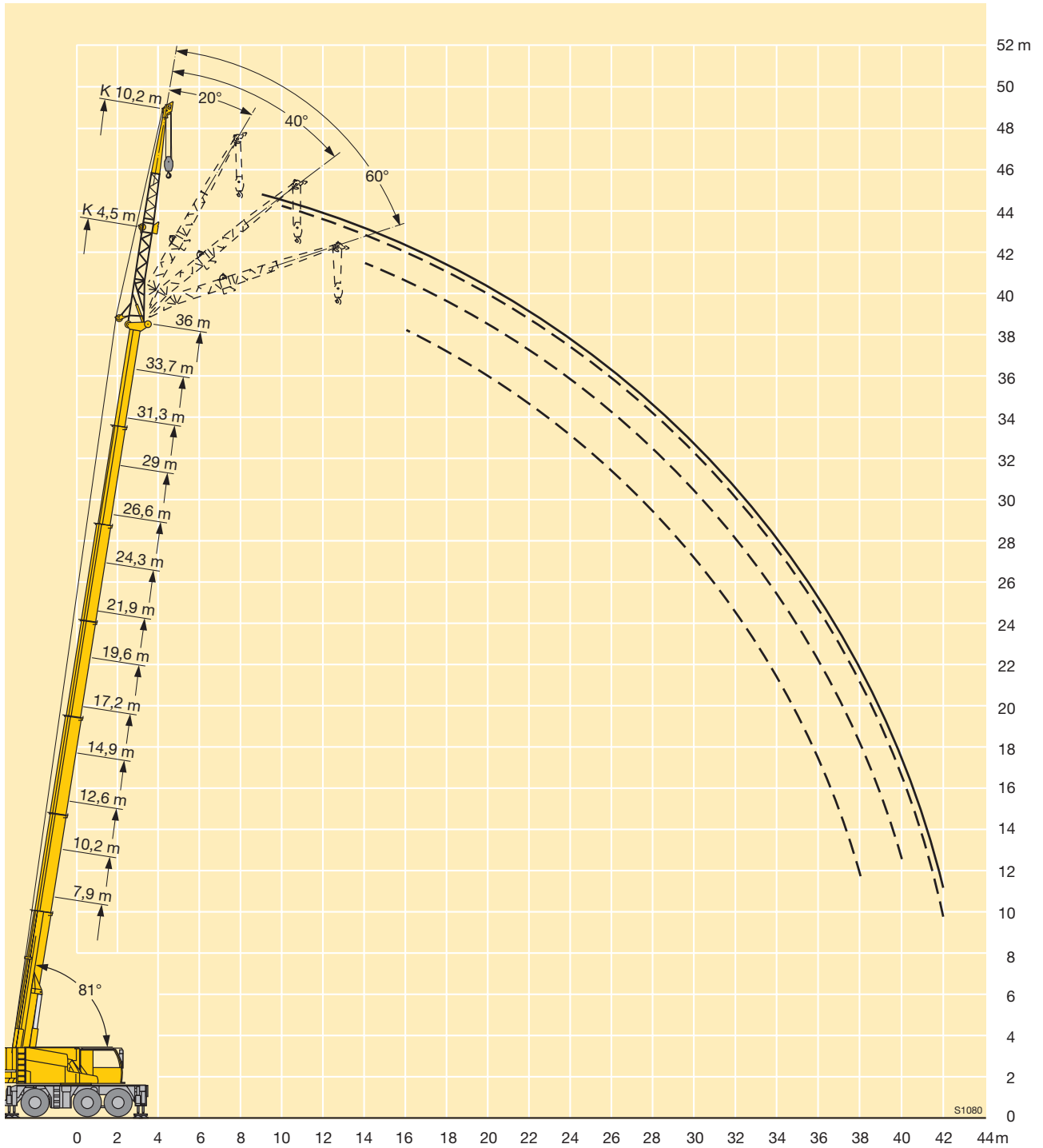


LTM 1055-3.1 - 8/18





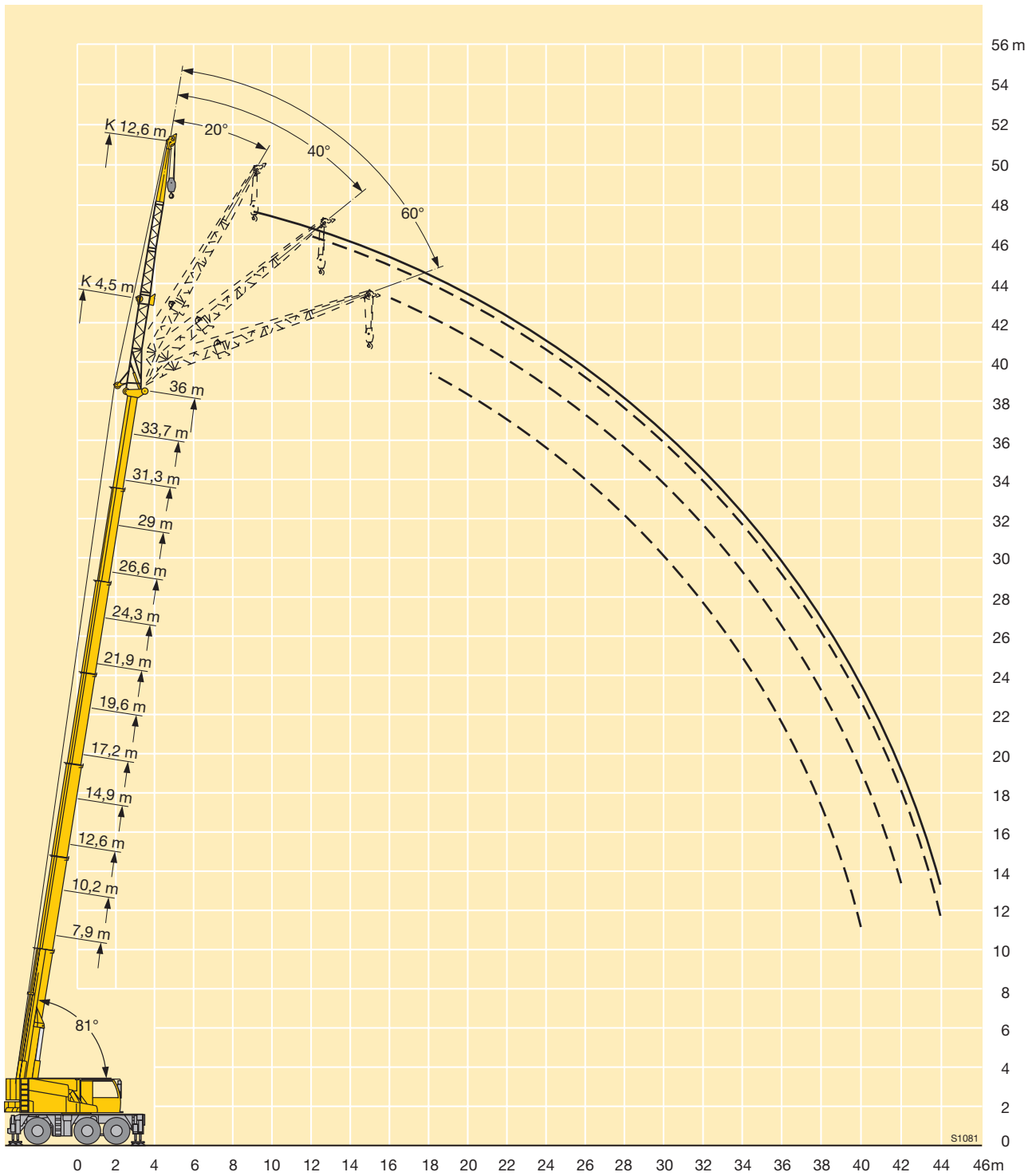
## Hubhöhen Lifting heights Hauteurs de levage



LTM 1055-3.1 - 10/18



## Hubhöhen Lifting heights Hauteurs de levage



## Traglasten an der Klappspitze Lifting capacities on the folding jib Forces de levage à la fléchette pliante

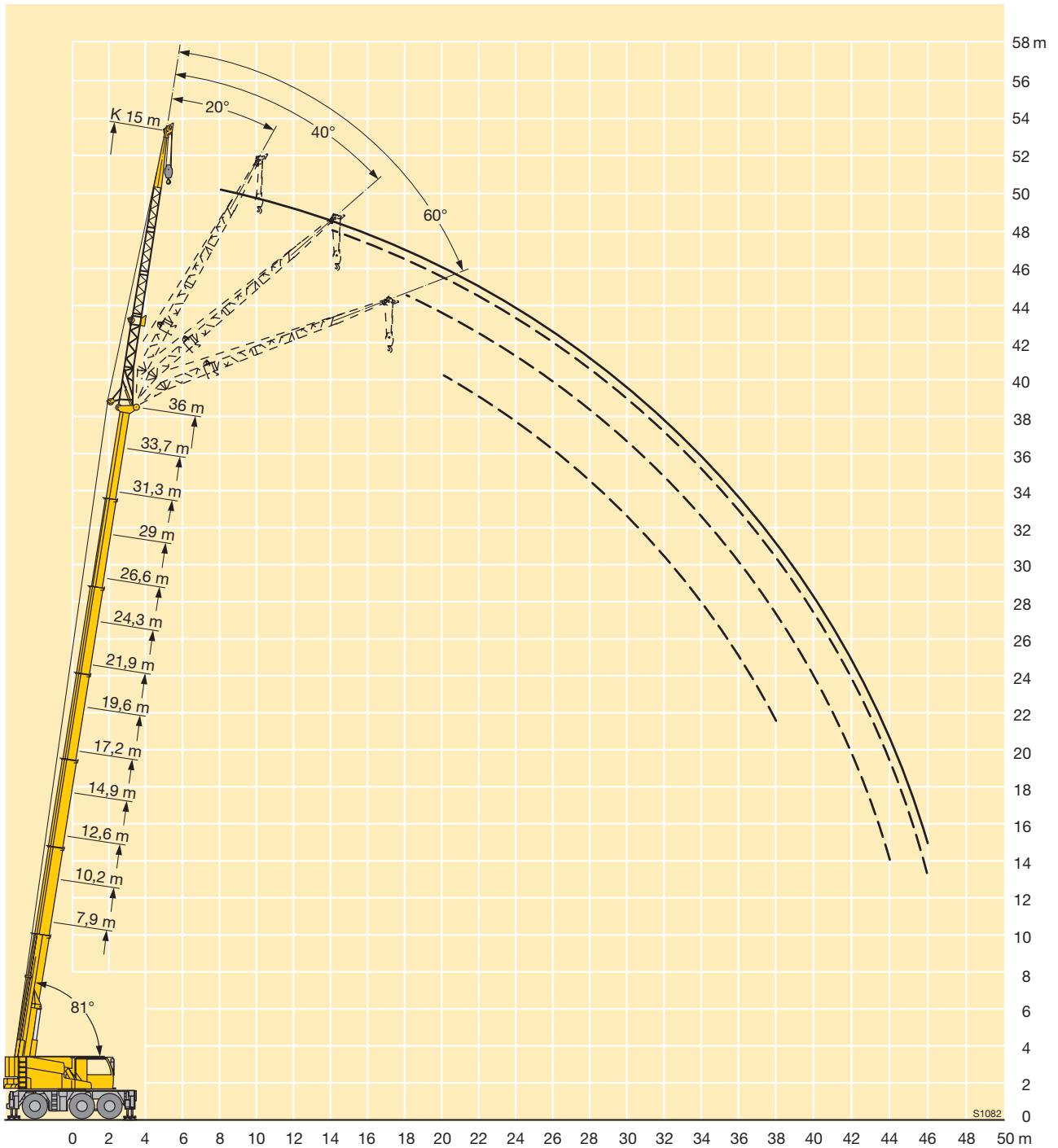
		7,9 – 21,9 m				15 m				360°				10,4 t				DIN ISO		Vorläufig Preliminary Préliminaire										
← m	m	7,9 m				10,2 m				12,6 m				14,9 m				17,2 m				19,6 m				21,9 m				← m
		15 m				15 m				15 m				15 m				15 m				15 m								
		0°	20°	40°	60°	0°	20°	40°	60°	0°	20°	40°	60°	0°	20°	40°	60°	0°	20°	40°	60°	0°	20°	40°	60°	0°	20°	40°	60°	
3	3,5																												3	
3,5	3,4																												3,5	
4	3,2																												4	
4,5	3																												4,5	
5	2,9																												5	
6	2,6																												6	
7	2,3	1,9																											7	
8	2,1	1,8																											8	
9	2	1,6																											9	
10	1,8	1,5																											10	
12	1,6	1,4	1,2																										12	
14	1,4	1,2	1,1	1																									14	
16	1,2	1,1	1	1																									16	
18	1,1	1	1	1																									18	
20																													20	
22																													22	
24																													24	
26																													26	
28																													28	
30																													30	
32																													32	
34																													34	

TAB 143072 / 143114 / 143156 / 143198

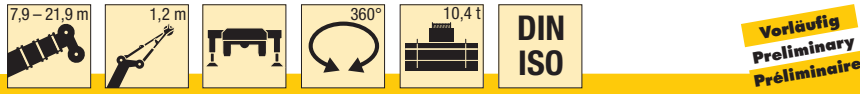
		24,3 – 36 m				15 m				360°				10,4 t				DIN ISO		Vorläufig Preliminary Préliminaire									
← m	m	24,3 m				26,6 m				29 m				31,3 m				33,7 m				36 m				← m			
		15 m				15 m				15 m				15 m				15 m				15 m							
		0°	20°	40°	60°	0°	20°	40°	60°	0°	20°	40°	60°	0°	20°	40°	60°	0°	20°	40°	60°	0°	20°	40°	60°		0°	20°	40°
4,5	3,3																												4,5
5	3,2																												5
6	3,1																												6
7	3																												7
8	2,9																												8
9	2,7																												9
10	2,6	1,8																											10
12	2,3	1,6																											12
14	2,1	1,5	1,2																										14
16	1,9	1,4	1,1																										16
18	1,7	1,3	1,1	1																									18
20	1,6	1,2	1,1	1																									20
22	1,5	1,2	1	1																									22
24	1,4	1,1	1	1																									24
26	1,3	1,1	1	1																									26
28	1,2	1	1	1																									28
30	1,1	1	1	1																									30
32	1,1	1	1	1																									32
34	1	1	1	1																									34
36	1																												36
38																													38
40																													40
42																													42
44																													44
46																													46

TAB 143072 / 143114 / 143156 / 143198

## Hubhöhen Lifting heights Hauteurs de levage







## Traglasten an der Montagespitze Lifting capacities on the erection jib Forces de levage à la flèche de montage



m	7,9 m				10,2 m				12,6 m				14,9 m				17,2 m				19,6 m				21,9 m				m	
	1,2 m				1,2 m				1,2 m				1,2 m				1,2 m				1,2 m									
	0°	20°	40°	60°	0°	20°	40°	60°	0°	20°	40°	60°	0°	20°	40°	60°	0°	20°	40°	60°	0°	20°	40°	60°	0°	20°	40°	60°		
3			20,5	17,7																										3
3,5		24,7	20	17,6													22,6	18,5												3,5
4		23,9	19,7	17,5												21,5	18,1													4
4,5		23	19,4	17,5												21	17,8													4,5
5	26,1	22,6	19,4	17,5												20,5	17,6													5
5,5	26,1	22,1	19,4	17,5												20,2	17,4													5,5
6	26	22,1	19,4	17,5												19,9	17,4													6
6,5																23,9	19,6	17,3												6,5
7																22,7	19,2	17,4												7
7,5																22,2	19,2	17,4												7,5
8																21,1	19,2	17,4												8
8,5																19,6	19,8	19,2	17,4											8,5
9																18,4	18,4	17,4												9
9,5																														9,5
10																16,9	17,2	17,2	17,2											10
10,5																16,2	16,1	16,2	16,2											10,5
11																15,4	15,2	15,2	15,2											11
11,5																14,5	14,6	14,4	14,6											11,5
12																														12
12,5																13,7	13,8	13,8	13,9											12,5
13																12,7	12,8	12,9	12,9											13
13,5																12,1	12,2	12,2	12,2											13,5
14																11,5	11,6	11,6	11,6											14
14,5																11	11,1	11,1	11,1											14,5
15																10,9	10,9	11	11											15
15,5																10,3	10,4	10,5	10,5											15,5
16																9,8	9,9	9,9	9,9											16
17																9,3	9,3	9,4	9,4											17
18																8,8	8,9	8,9	8,9											18
19																8,4	8,4	8,4	8,4											19
20																8,1	8,1	8	8											20

TAB 143037 / 143079 / 143121 / 143163

## Traglasten an der Montagespitze Lifting capacities on the erection jib Forces de levage à la flèche de montage

DIN ISO

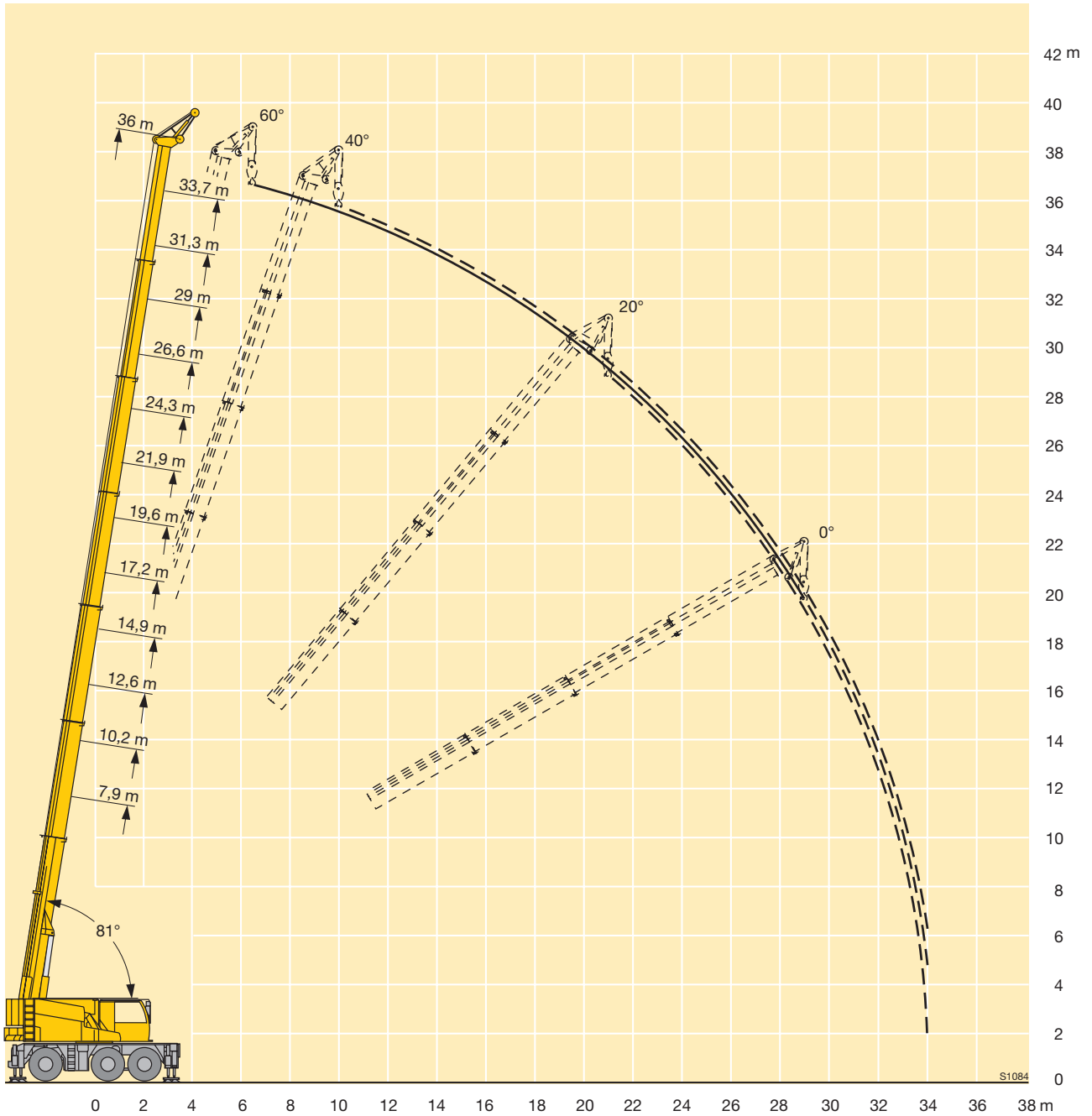
Vorläufig  
Preliminary  
Préliminaire

m	24,3 m				26,6 m				29 m				31,3 m				33,7 m				36 m				m
	1,2 m				1,2 m				1,2 m				1,2 m				1,2 m				1,2 m				
	0°	20°	40°	60°	0°	20°	40°	60°	0°	20°	40°	60°	0°	20°	40°	60°	0°	20°	40°	60°	0°	20°	40°	60°	
4,5				18,2				17,7																	4,5
5				17,9				17,5																	5
5,5				17,7				17,4																	5,5
6				17,6				17,3																	6
6,5				17,5				17,1																	6,5
7				18,7				17,3																	7
7,5				18				17																	7,5
8				17,3	16,5			16,2	15,8																8
8,5				16,5	15,9			15,6	15,3																8,5
9				15,8	15,4			15	14,8																9
9,5				15,1	14,9			14,4	14,2																9,5
10				14,5	14,4			13,8	13,7																10
10,5				13,7	13,8			13,2	13,2																10,5
11				12,9	13			12,6	12,6																11
11,5				12,1	12,2			12	12																11,5
12				11,4	11,5			11,4	11,5																12
12,5				11	10,9			10,8	10,9																12,5
13				10,7	10,5			10,2	10,3																13
13,5				10,2	10,2			9,8	9,8																13,5
14				9,4	9,7	9,7		9,3	9,4																14
14,5				9	9,1	9,2		8,8	8,9																14,5
15				8,5	8,6	8,6		8,3	8,3																15
15,5				8,1	8,2	8,2	8,1	7,9	7,9																15,5
16				7,7	7,8	7,8	7,8	7,6	7,6																16
17				7	7,1	7,1	7,1	7,1	7,1	6,7	6,9	6,9													17
18				6,6	6,5	6,5	6,5	6,5	6,6	6,4	6,3	6,3													18
19				6,1	6,2	6,2	5,9	6	6	6	6	6													19
20				5,6	5,7	5,7	5,5	5,5	5,5	5,5	5,5	5,5													20
21				5,2	5,2	5,3	5,2	5,3	5,3	5	5,1	5,1													21
22				4,8	4,9	4,9	4,8	4,9	4,9	4,7	4,7	4,7													22
23							4,5	4,5	4,5	4,5	4,4	4,4	4,4												23
24							4,2	4,2	4,2	4,2	4,1	4,1	4,1	4,1											24
25										3,8	3,9	3,9	3,9												25
26										3,6	3,6	3,6	3,6	3,4	3,5	3,5	3,5								26
27										3,4	3,4	3,4	3,4	3,2	3,2	3,2	3,2								27
28														3	3	3	3	2,8	2,8	2,9	2,9				28
29														2,8	2,8	2,8	2,8	2,6	2,6	2,6	2,7				29
30																		2,4	2,4	2,5	2,5	2,2	2,2	2,3	30
31																		2,2	2,3	2,3	2,3	2	2	2,1	31
32																									32
33																									33
34																									34

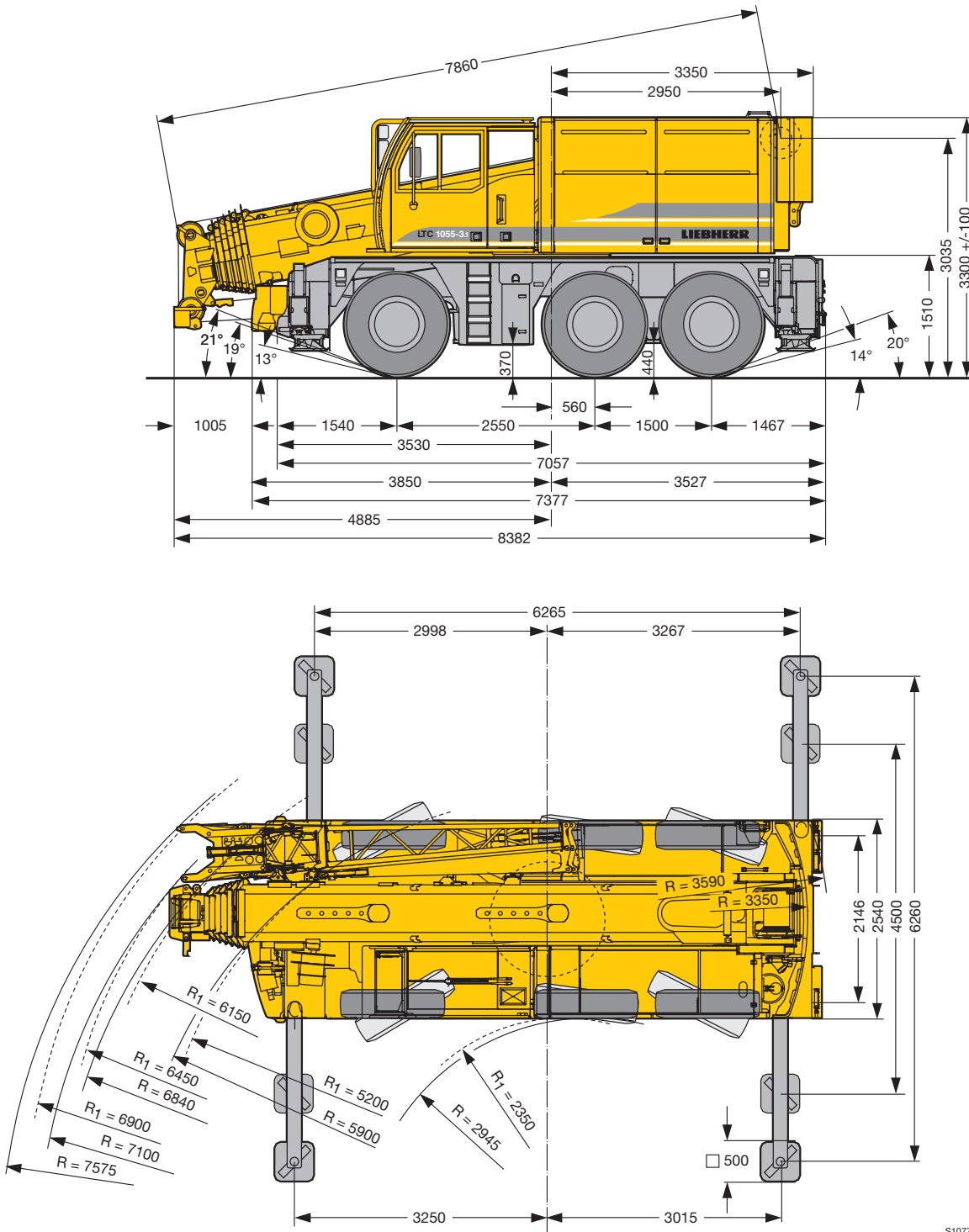
TAB 143037 / 143079 / 143121 / 143163



## Hubhöhen Lifting heights Hauteurs de levage



**Maße**  
**Dimensions**  
**Encombremet**



S1077

R<sub>1</sub> = Allradlenkung / All-wheel steering / Direction toutes roues